



Le Monde en Rose

Les Intuitifs contre le cancer du Sein

Comment réaliser une pochette pour ranger votre Tarot ?

Instructions et patron offerts
par Périnne, Tarot Boost promo Impératrice



PETITE POCHETTE POUR JEU DE TAROT

Taille des Cartes 72 x 120mm

FOURNITURES

- 150x450mm tissu fantaisie
- 150x450mm doublure
- 150x450mm (x 2) tissu d'entoilage
- 1 bouton 20mm
- Cordonnet élastique 80mm

PRÉPARATION

- Les marges de couture ne sont pas comprises
- Couper le tissu (1 fois), la doublure (1 fois), le tissu d'entoilage (2 fois)
- Coller l'entoilage sur l'envers du tissu et de la doublure
- Dessiner le patron sur l'entoilage

>> Schéma 1

ASSEMBLAGE

- Épingler l'endroit du tissu contre l'endroit de la doublure
- Coudre le long des lignes **a/b/c**

>> Schéma 2

- Ne pas oublier d'insérer le cordonnet élastique pour le bouton
- Et le coudre en aller-retour pour consolider
- Déplier pour faire coïncider la couture **c** avec la base du rabat **a/a**
- La doublure se retrouve face à face, le tissu se retrouve face à face
- Et l'entoilage est toujours à l'extérieur

>> Schéma 3

- Coudre la couture **d** en la faisant partir à 1 mm de la couture **c**
- Et en faisant attention de ne pas coudre en même temps le rabat
- Ne pas oublier de laisser un espace non cousu du côté de la doublure
- pour pouvoir retourner

>> Schéma 3

- Couper à 5mm le surplus, couper les angles, cranter

EPAISSEUR DU FOND DE LA POCLETTE

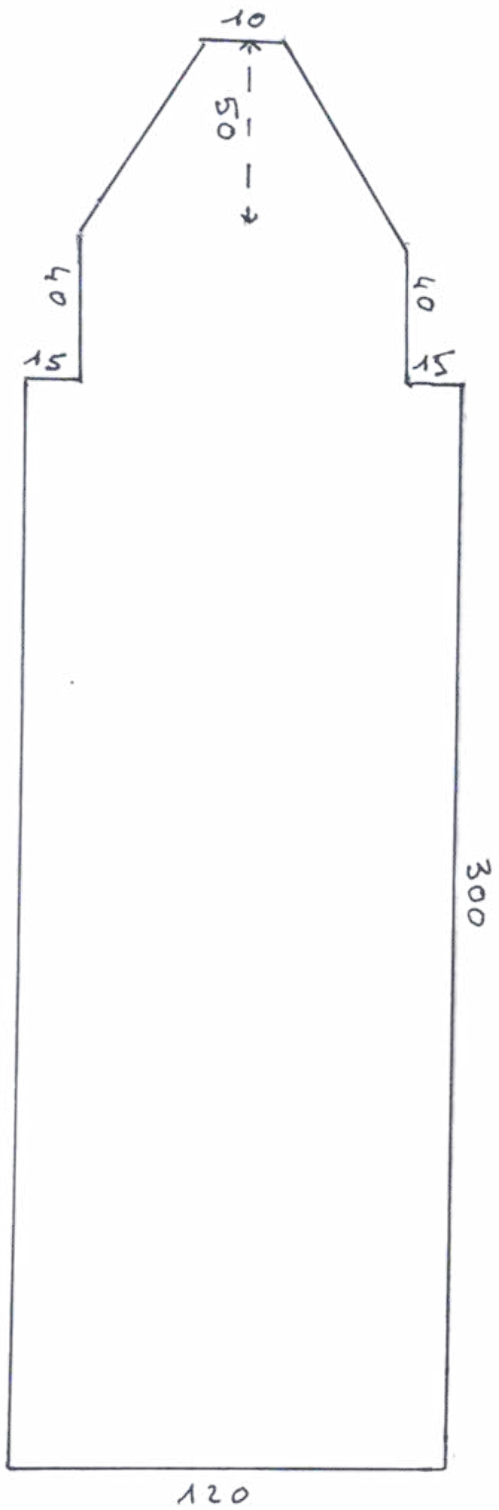
- Pour former l'épaisseur de la pochette au niveau des 2 angles de la doublure
- et des 2 angles du tissu = bien marquer la ligne de fond au fer à repasser
- et la faire coïncider avec la couture de côté
- Coudre la couture **e** de 30mm perpendiculaire à la ligne de fond

>> *Schéma 4*

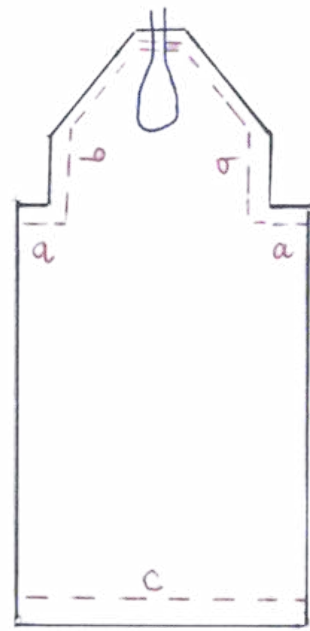
- Couper les angles à 5 mm de la couture **e**

FINITION

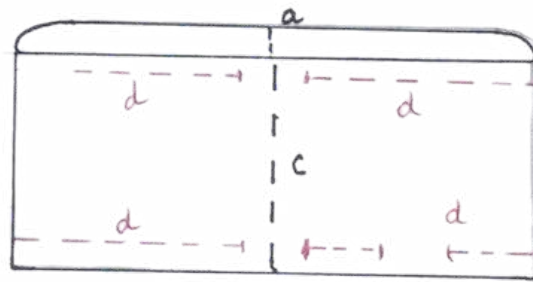
- Retourner
- Fermer à petits points la doublure
- Repasser et surpiquer à 2mm le rabat et le bord supérieur de la pochette
- Coudre le bouton



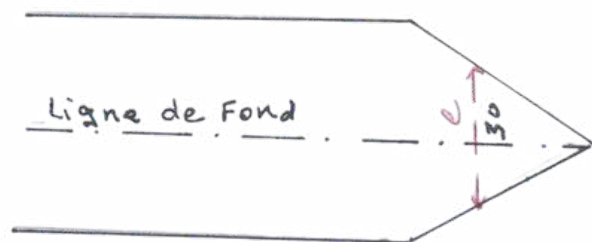
Schema 1



Schema 2



schema 3



schema 4